

Natura 2000
Obszary Specjalnej Ochrony Ptaków



PLB180005
Puszcza Sandomierska

arkusz 1 / 14

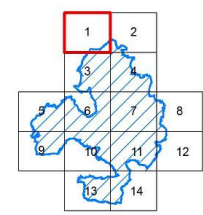
Skala 1 : 50 000

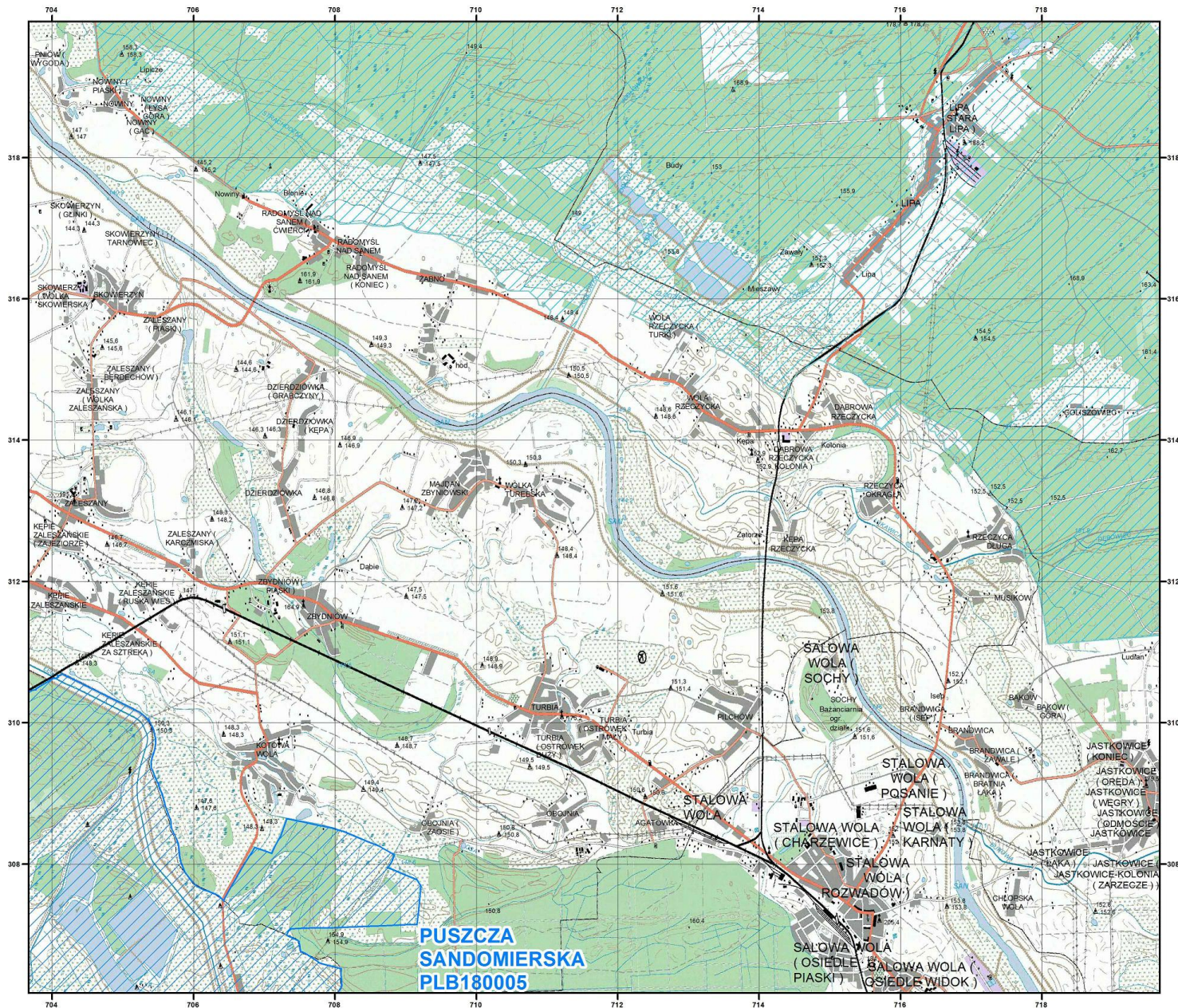


Aktualność danych: 01.03.2019
Data sporządzenia mapy: 01.03.2019

Układ współrzędnych
płaskich prostokątnych PL-1992
Geodezyjny układ odniesienia
EUREF89

- PLB180005
Puszcza Sandomierska
- obszar specjalnej ochrony ptaków
- sąsiadujące obszary specjalnej ochrony ptaków





Natura 2000

Obszary Specjalnej Ochrony Ptaków



PLB180005 Puszcza Sandomierska

arkusz 2 / 14

Skala 1 : 50 000

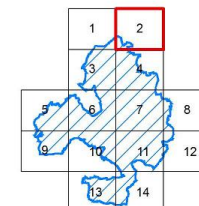


Aktualność danych: 01.03.2019

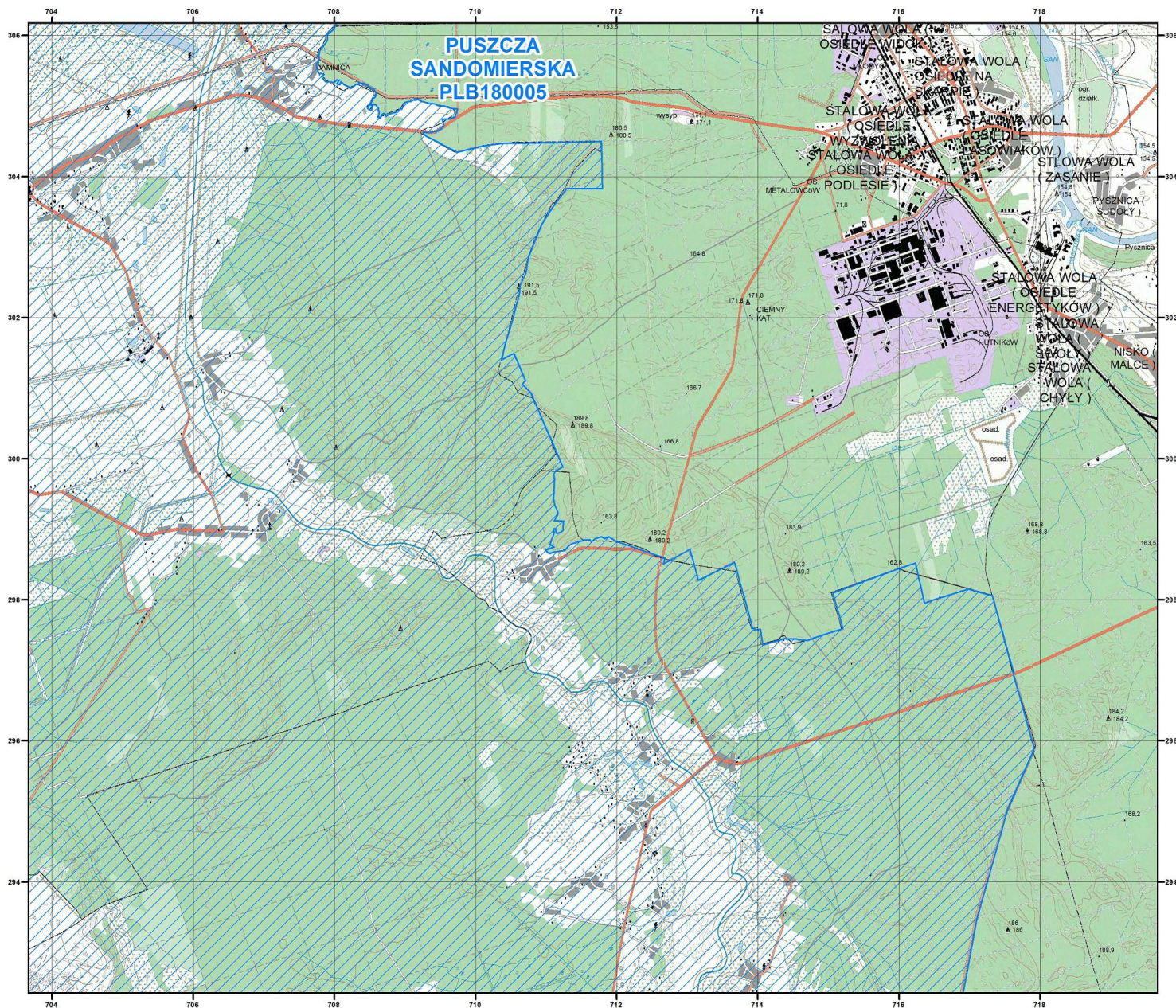
Data sporządzenia mapy: 01.03.2019

Układ współrzędnych
płaskich prostokątnych PL-1992
Geodezyjny układ odniesienia
EUREF89

- PLB180005
Puszcza Sandomierska
- obszar specjalnej ochrony ptaków
 - sąsiadujące obszary specjalnej ochrony ptaków



**PUSZCZA
SANDOMIERSKA
PLB180005**



Natura 2000
Obszary Specjalnej Ochrony Ptaków



PLB180005
Puszcza Sandomierska



arkusz 4 / 14

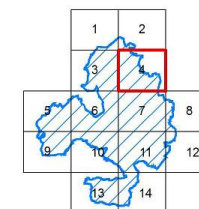
Skala 1 : 50 000

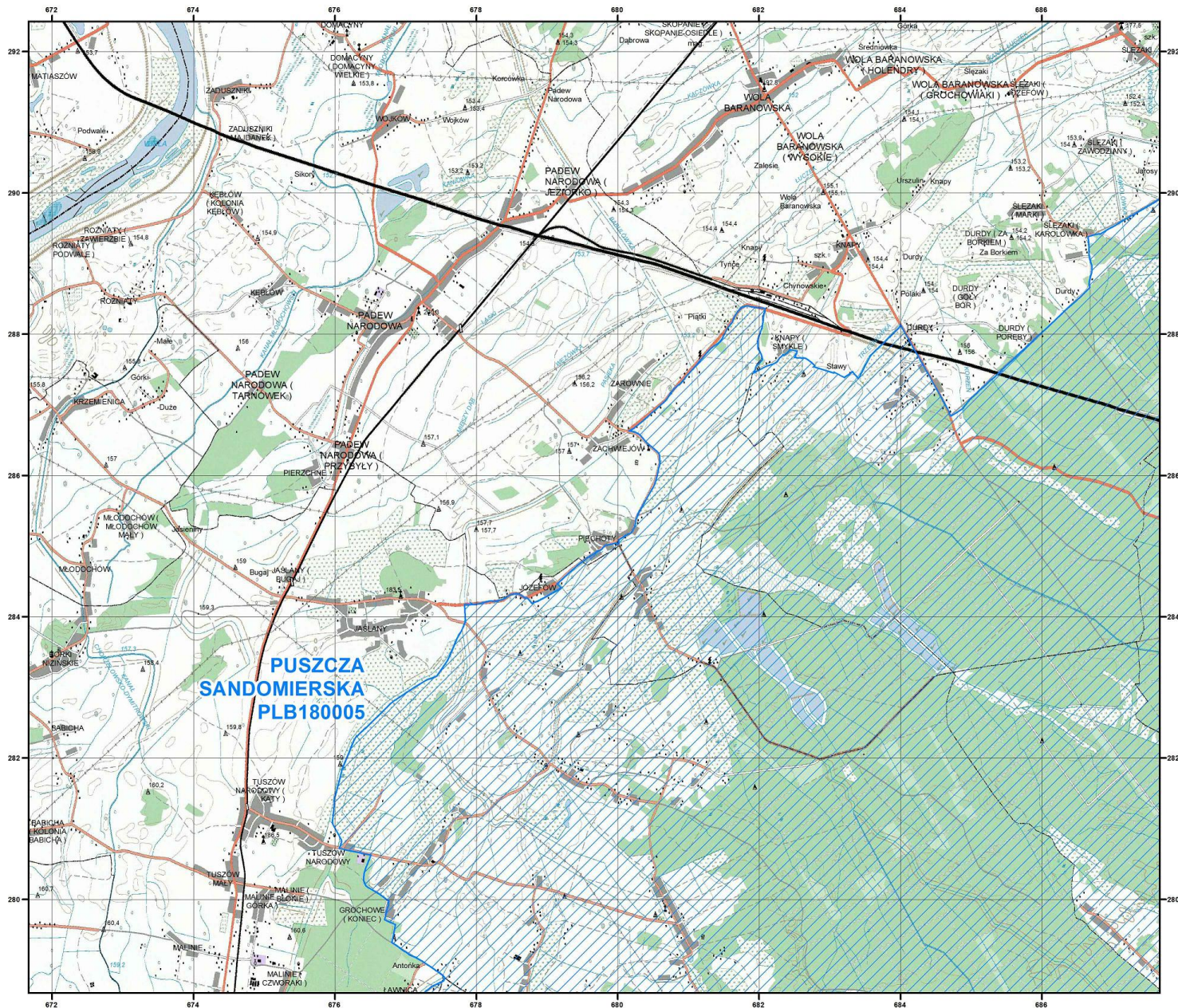


Aktualność danych: 01.03.2019
Data sporządzenia mapy: 01.03.2019

Układ współrzędnych
płaskich prostokątnych PL-1992
Geodezyjny układ odniesienia
EUREF89

- PLB180005
Puszcza Sandomierska
-  obszar specjalnej ochrony ptaków
 -  sąsiadujące obszary specjalnej ochrony ptaków





Natura 2000

Obszary Specjalnej Ochrony Ptaków



PLB180005 Puszcza Sandomierska

arkusz 5 / 14

Skala 1 : 50 000





Aktualność danych: 01.03.2019

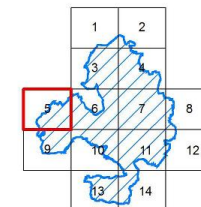
Data sporządzenia mapy: 01.03.2019

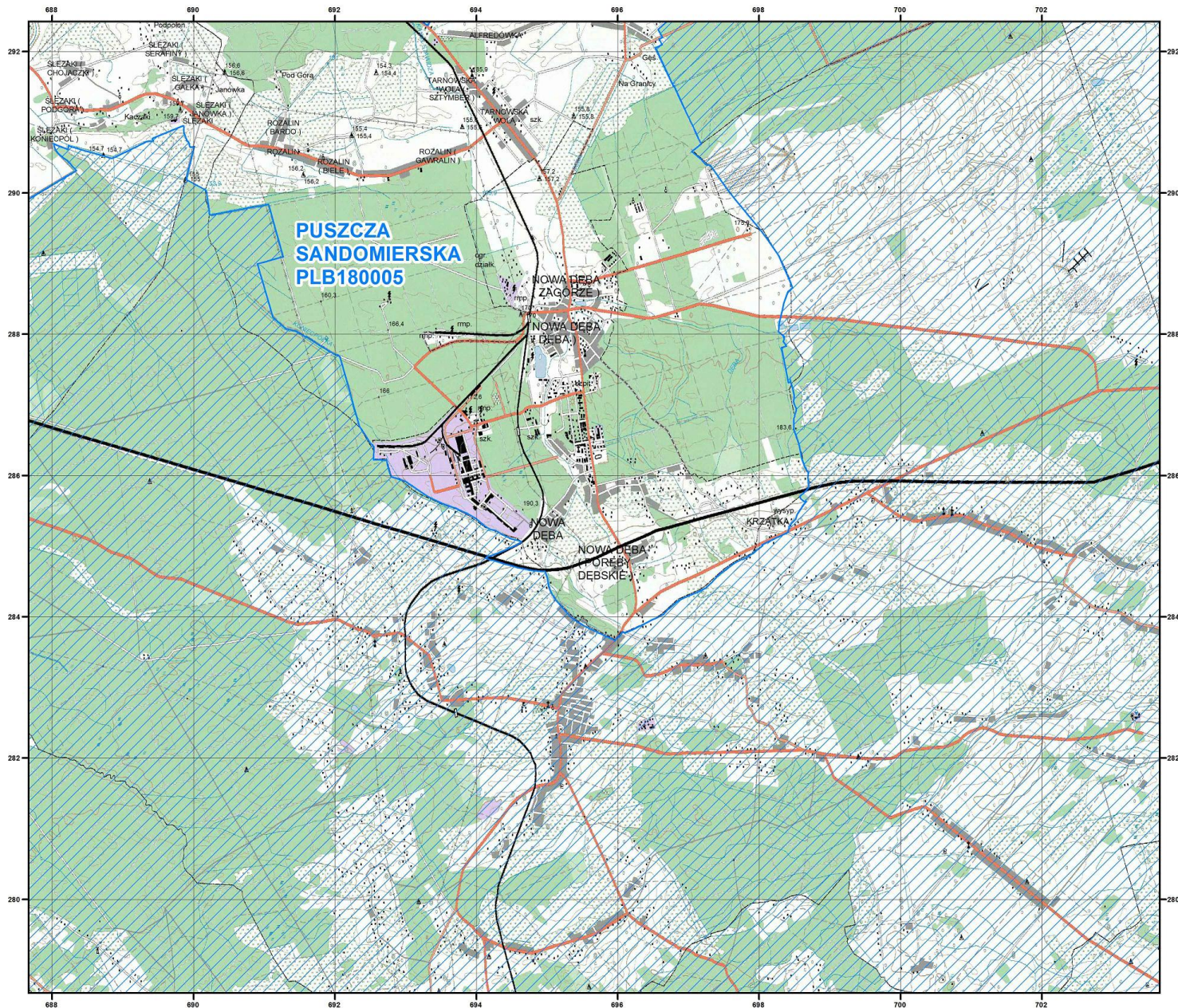
Układ współrzędnych
płaskich prostokątnych PL-1992
Geodezyczny układ odniesienia
EUREF89

PLB180005
Puszcza Sandomierska

 obszar specjalnej ochrony ptaków

 sąsiadujące obszary specjalnej ochrony ptaków





Natura 2000

Obszary Specjalnej Ochrony Ptaków



PLB180005 Puszcza Sandomierska

arkusz 6 / 14

Skala 1 : 50 000

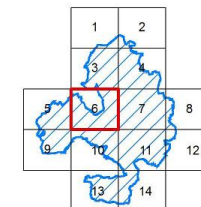


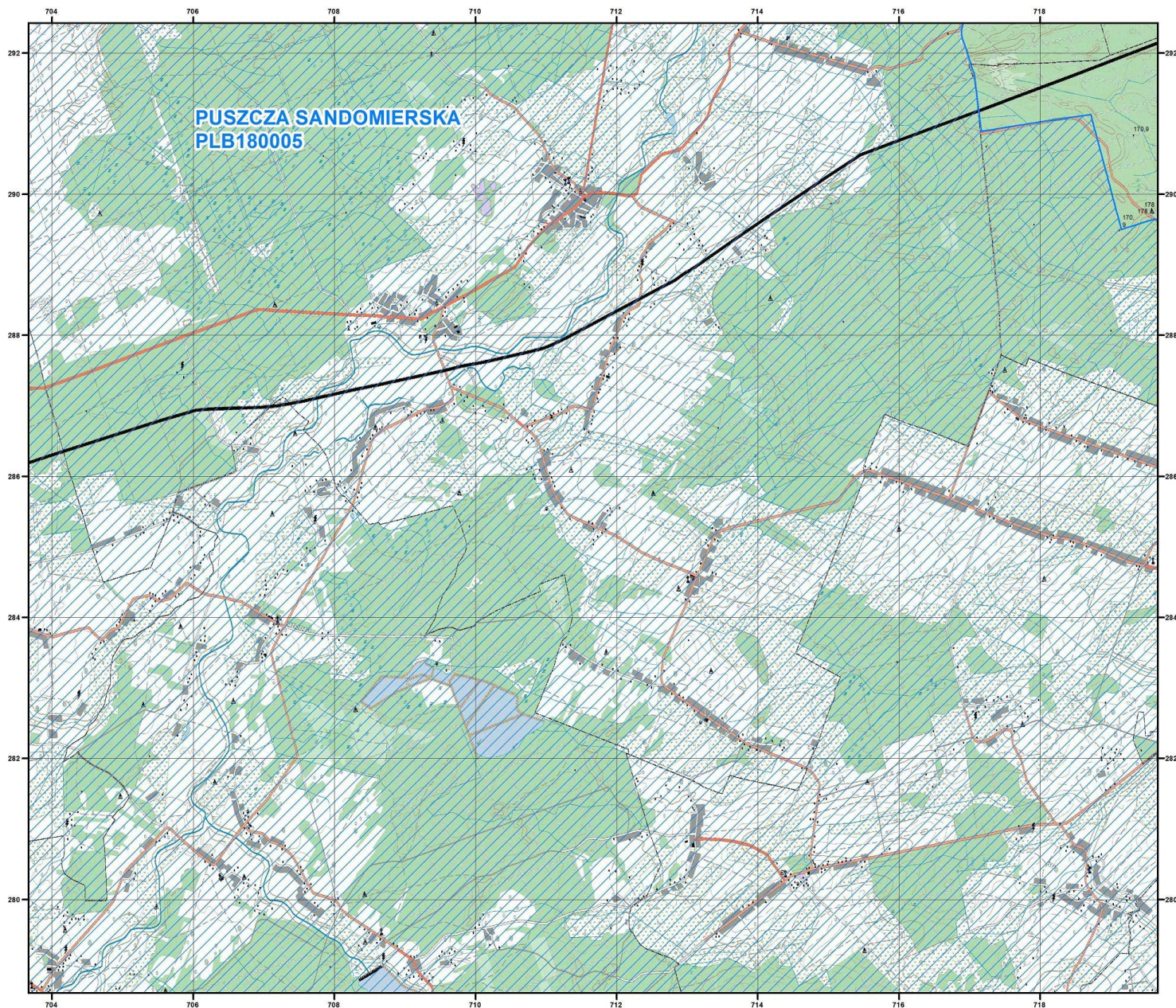
Aktualność danych: 01.03.2019

Data sporządzenia mapy: 01.03.2019

Układ współrzędnych
płaskich prostokątnych PL-1992
Geodezyjny układ odniesienia
EUREF89

- PLB180005
Puszcza Sandomierska
- obszar specjalnej ochrony ptaków
 - sąsiadujące obszary specjalnej ochrony ptaków





PUSZCZA SANDOMIERSKA
PLB180005

Natura 2000

Obszary Specjalnej Ochrony Ptaków



PLB180005 Puszcza Sandomierska

arkusz 7 / 14

Skala 1 : 50 000





Aktualność danych: 01.03.2019

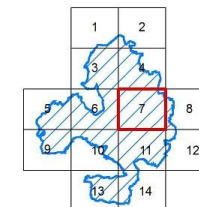
Data sporządzenia mapy: 01.03.2019

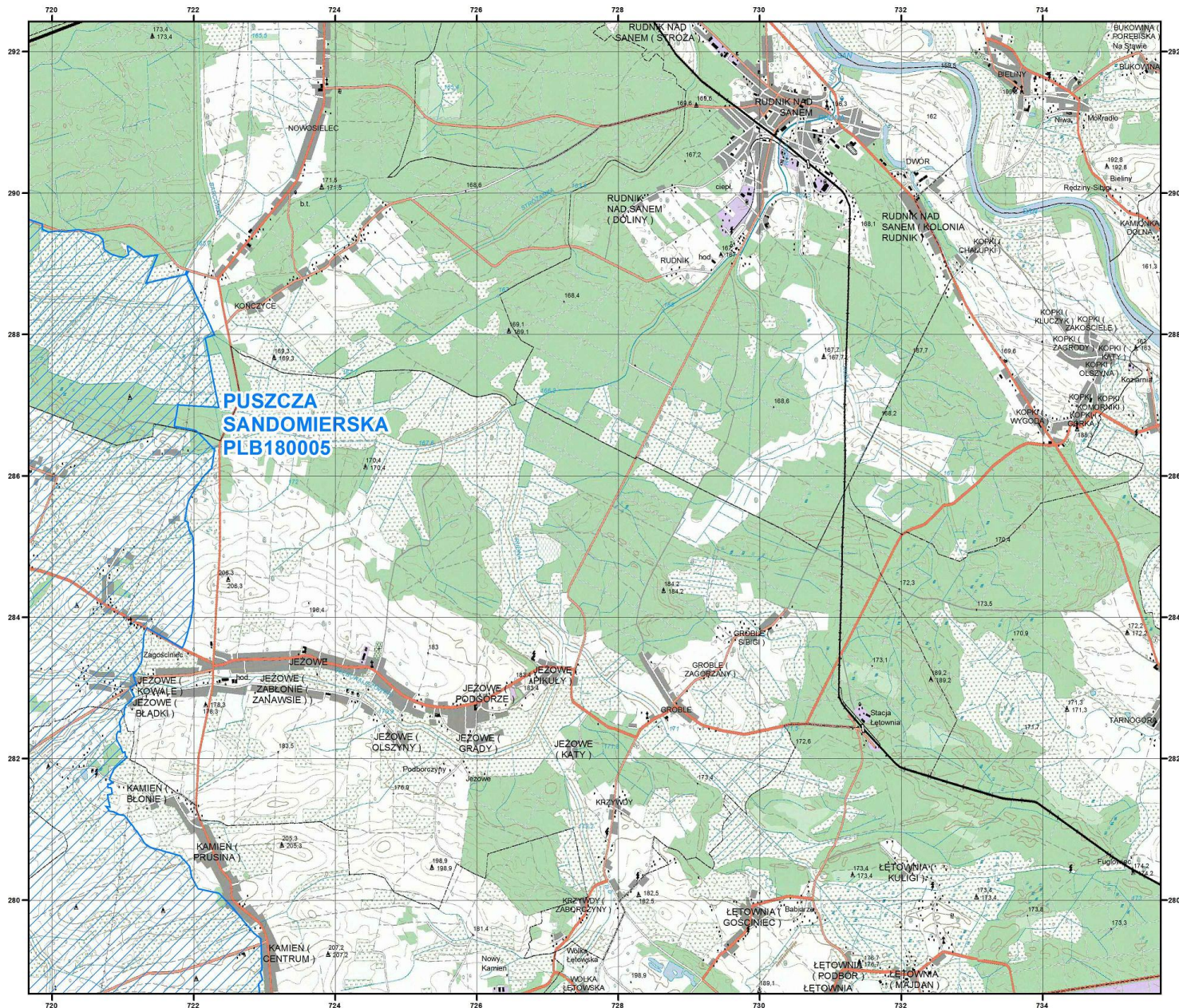
Układ współrzędnych
płaskich prostokątnych PL-1992
Geodezyjny układ odniesienia
EUREF89

PLB180005
Puszcza Sandomierska

 obszar specjalnej ochrony ptaków

 sąsiadujące obszary specjalnej ochrony ptaków





Natura 2000

Obszary Specjalnej Ochrony Ptaków



PLB180005 Puszcz Sandomierska

arkusz 8 / 14

Skala 1 : 50 000

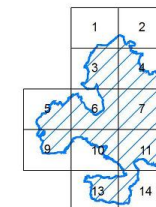


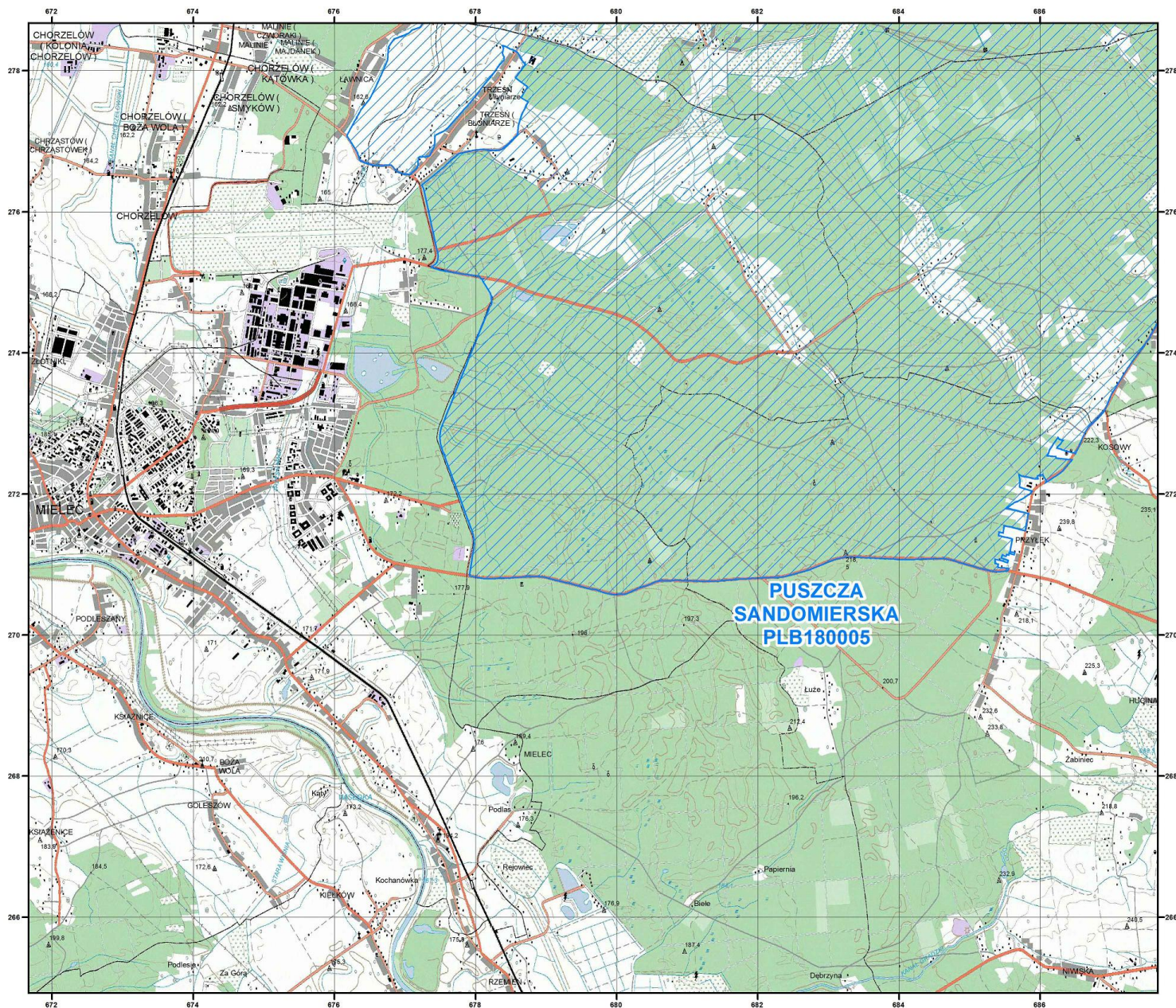
Aktualność danych: 01.03.2019

Data sporządzenia mapy: 01.03.2019

Układ współrzędnych
płaskich prostokątnych PL-1992
Geodezyjny układ odniesienia
EUREF89

- PLB180005
Puszcz Sandomierska
- obszar specjalnej ochrony ptaków
 - sąsiadujące obszary specjalnej ochrony ptaków





Natura 2000

Obszary Specjalnej Ochrony Ptaków



PLB180005 Puszca Sandomierska

arkusz 9 / 14

Skala 1 : 50 000





Aktualność danych: 01.03.2019

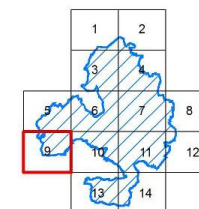
Data sporządzenia mapy: 01.03.2019

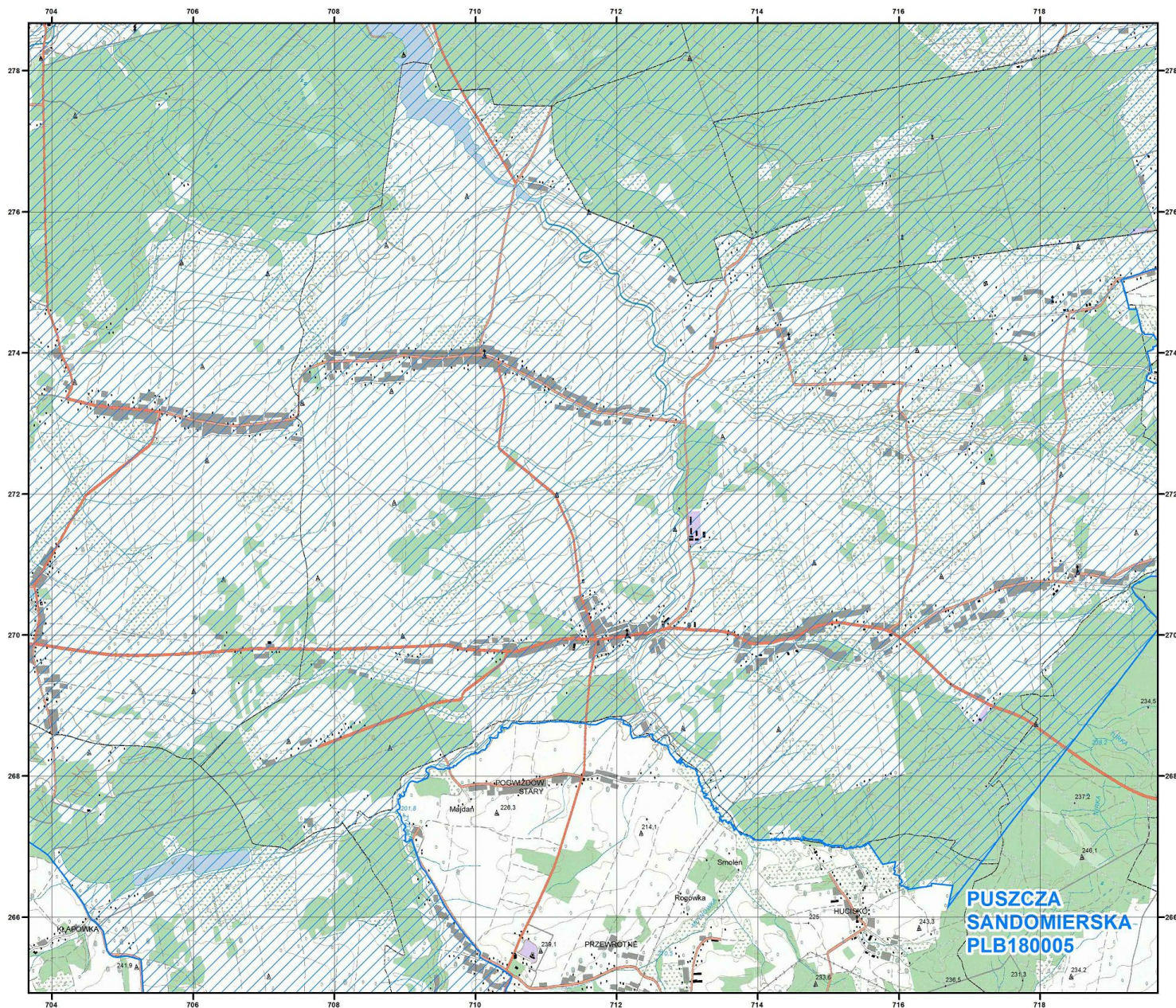
Układ współrzędnych
płaskich prostokątnych PL-1992
Geodezyjny układ odniesienia
EUREF89

PLB180005
Puszca Sandomierska

 obszar specjalnej ochrony
ptaków

 sąsiadujące obszary specjalnej
ochrony ptaków





Natura 2000

Obszary Specjalnej Ochrony Ptaków



PLB180005 Puszcz Sandomierska

arkusz 11 / 14

Skala 1 : 50 000





Aktualność danych: 01.03.2019

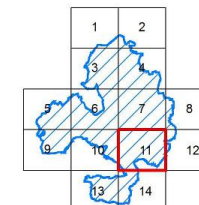
Data sporządzenia mapy: 01.03.2019

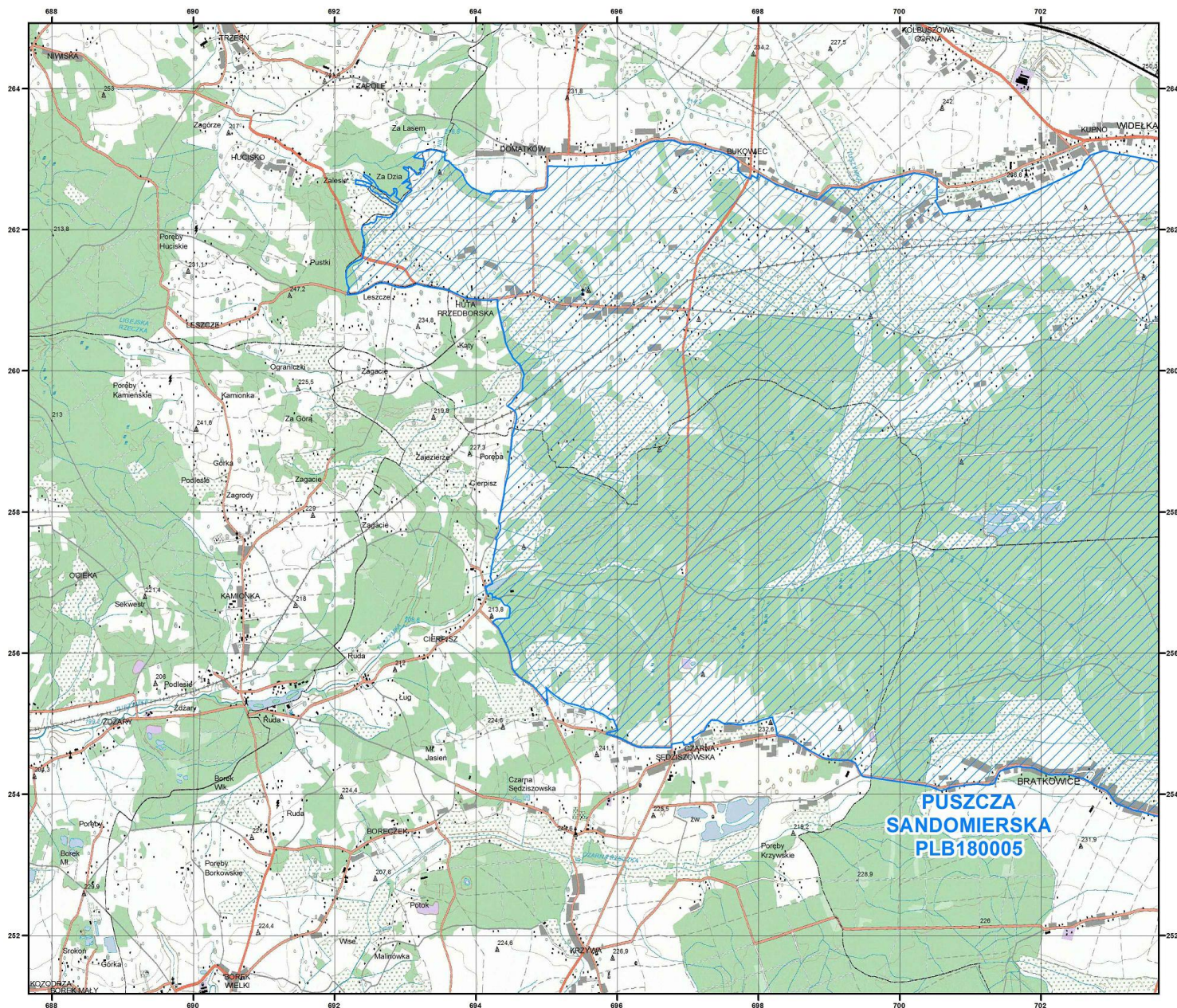
Układ współrzędnych
płaskich prostokątnych PL-1992
Geodezyjny układ odniesienia
EUREF89

PLB180005
Puszcz Sandomierska

 obszar specjalnej ochrony
ptaków

 sąsiadujące obszary specjalnej
ochrony ptaków





Natura 2000
Obszary Specjalnej Ochrony Ptaków



PLB180005
Puszcza Sandomierska



arkusz 13 / 14

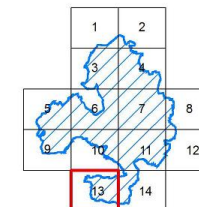
Skala 1 : 50 000

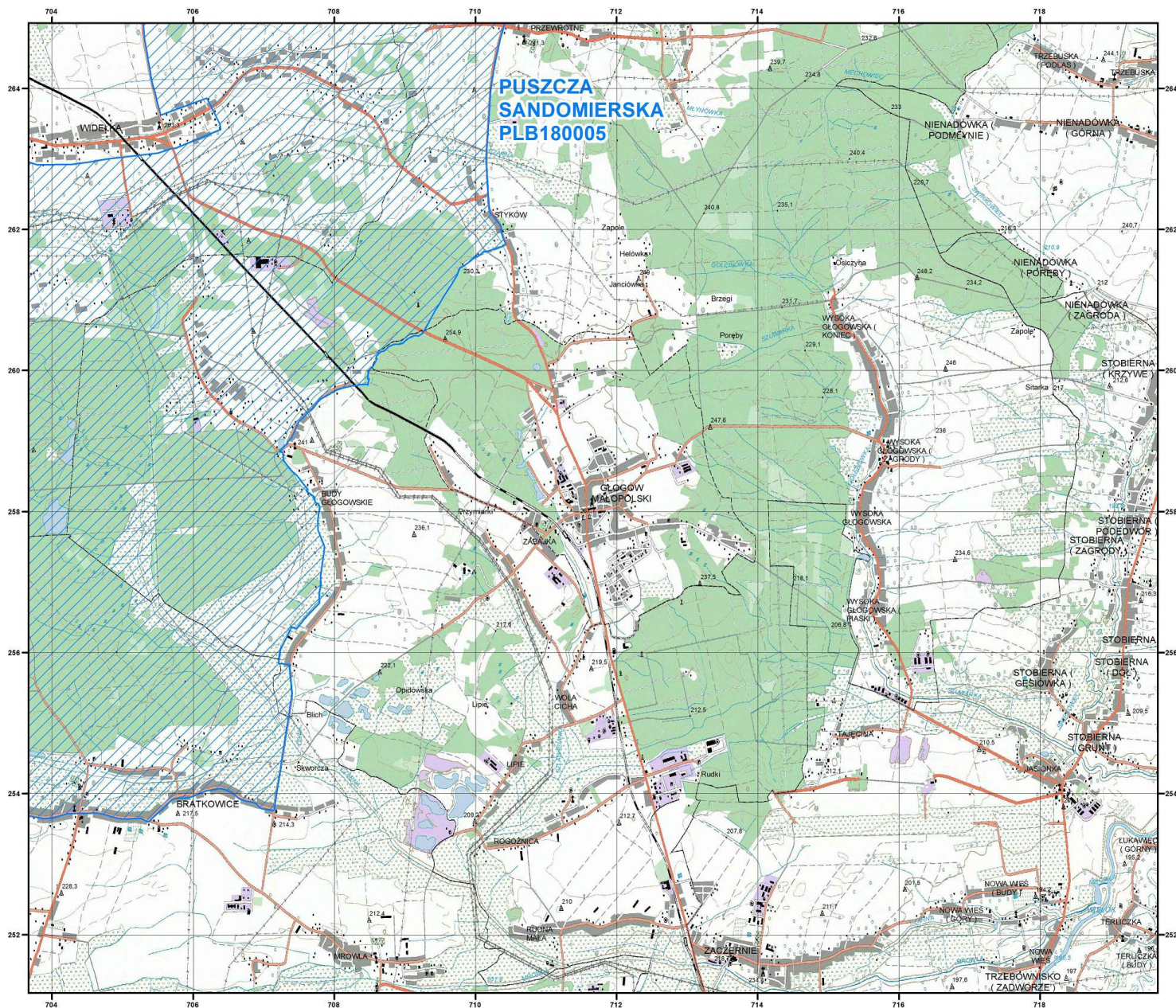


Aktualność danych: 01.03.2019
Data sporządzenia mapy: 01.03.2019

Układ współrzędnych
płaskich prostokątnych PL-1992
Geodezyczny układ odniesienia
EUREF89

- PLB180005
Puszcza Sandomierska
-  obszar specjalnej ochrony ptaków
 -  sąsiadujące obszary specjalnej ochrony ptaków





Natura 2000
Obszary Specjalnej Ochrony Ptaków



PLB180005
Puszcza Sandomierska

arkusz 14 / 14

Skała 1 : 50 000



Aktualność danych: 01.03.2019
Data sporządzenia mapy: 01.03.2019

Układ współrzędnych
płaskich prostokątnych PL-1992
Geodezyjny układ odniesienia
EUREF89

- PLB180005
Puszcza Sandomierska
- obszar specjalnej ochrony ptaków
 - sąsiadujące obszary specjalnej ochrony ptaków

