

Natura 2000

Obszary Specjalnej Ochrony Ptaków



PLB180001 Pogórze Przemyskie

arkusz 1 / 8



Skala 1 : 50 000

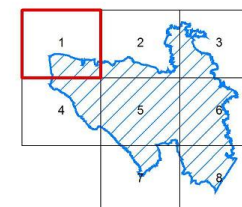


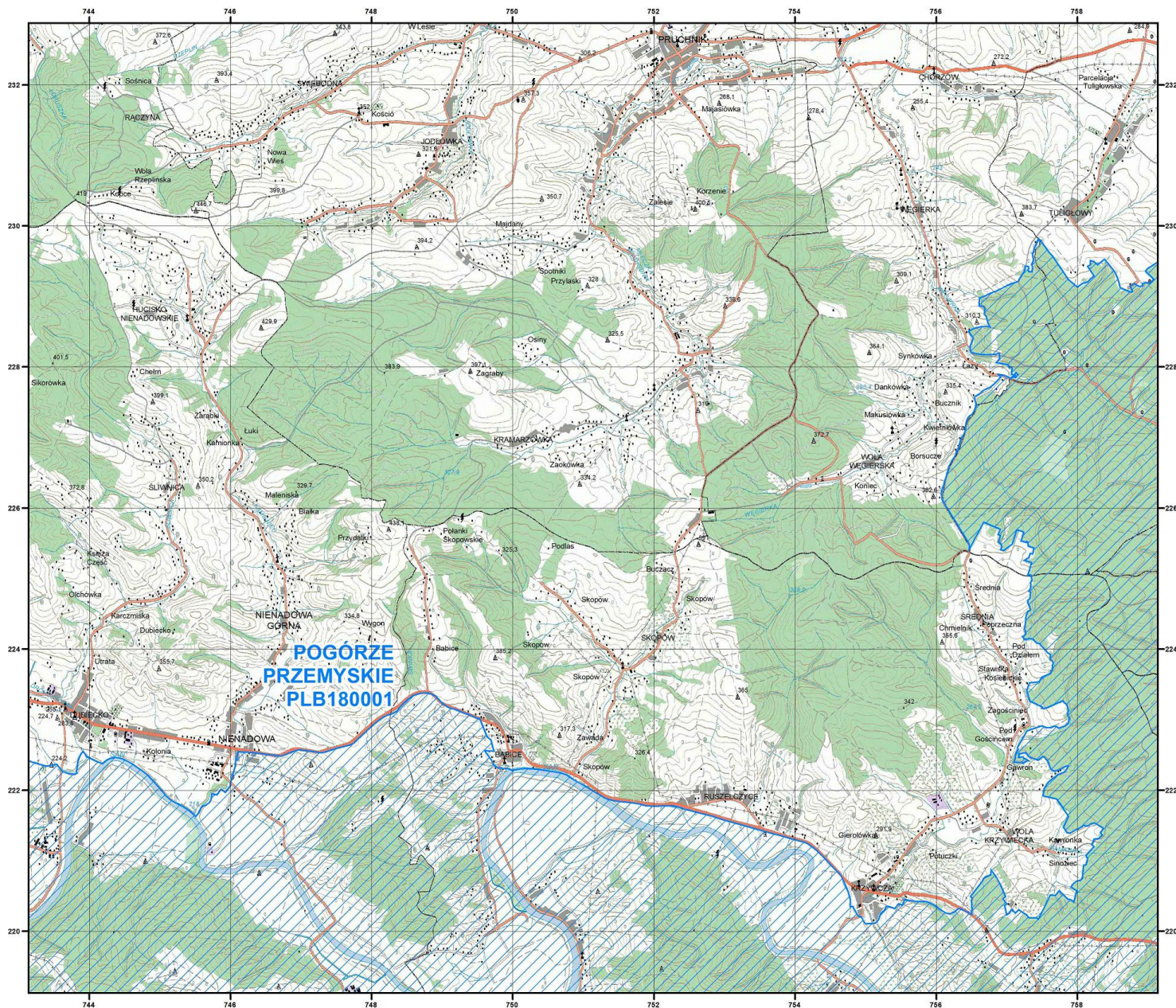
Aktualność danych: 01.03.2019
Data sporządzenia mapy: 01.03.2019

Układ współrzędnych
płaskich prostokątnych PL-1992
Geodezyjny układ odniesienia
EUREF89

PLB180001
Pogórze Przemyskie

-  obszar specjalnej ochrony ptaków
-  sąsiadujące obszary specjalnej ochrony ptaków





Natura 2000
Obszary Specjalnej Ochrony Ptaków



PLB180001
Pogórze Przemyskie



arkusz 2 / 8

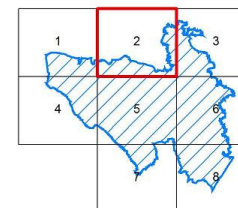
Skala 1 : 50 000

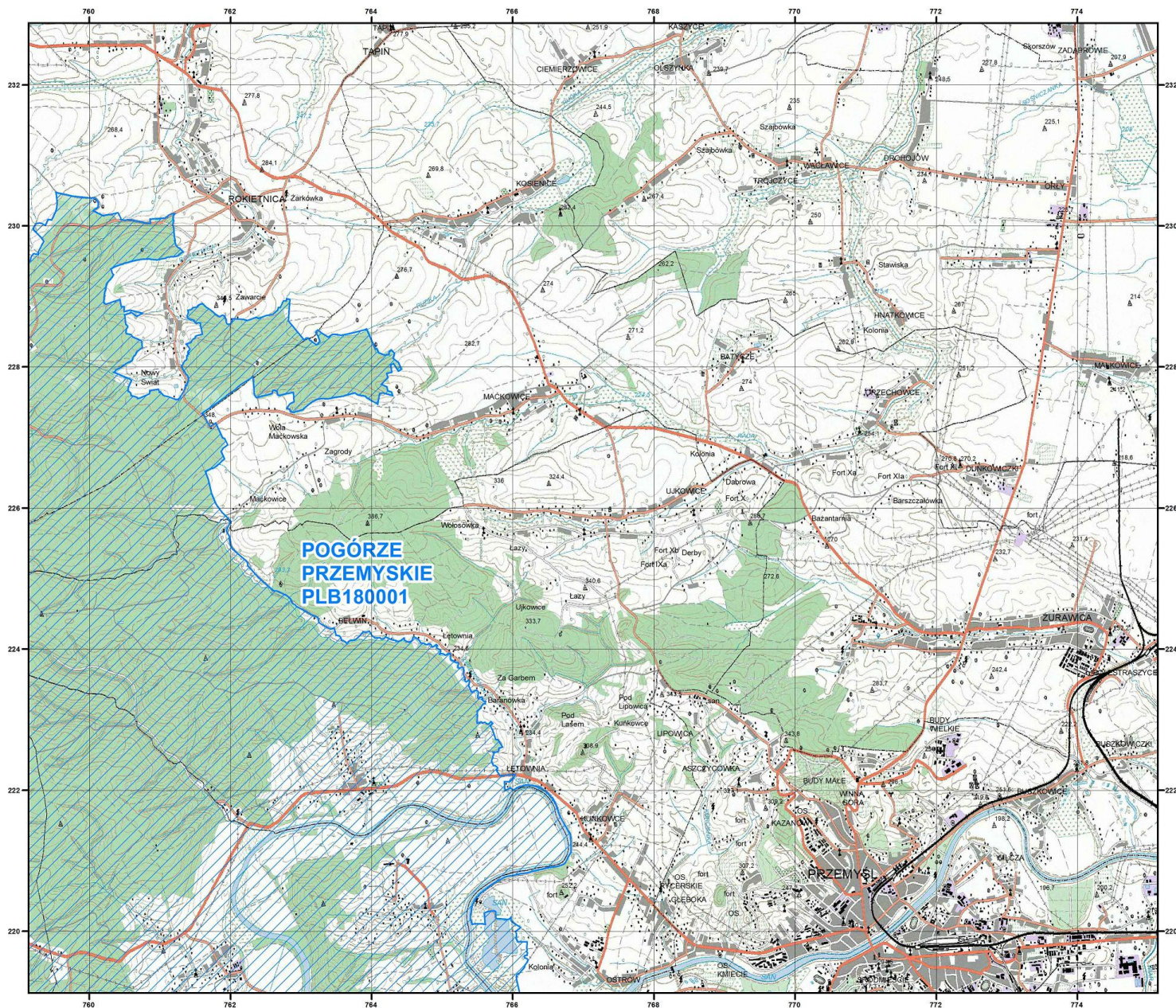


Aktualność danych: 01.03.2019
Data sporządzenia mapy: 01.03.2019

Układ współrzędnych
płaskich prostokątnych PL-1992
Geodezyczny układ odniesienia
EUREF89

- PLB180001
Pogórze Przemyskie
-  obszar specjalnej ochrony ptaków
 -  sąsiadujące obszary specjalnej ochrony ptaków





Natura 2000
Obszary Specjalnej Ochrony Ptaków



PLB180001
Pogórze Przemyskie

arkusz 3 / 8

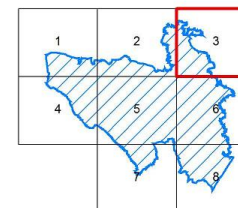
Skala 1 : 50 000

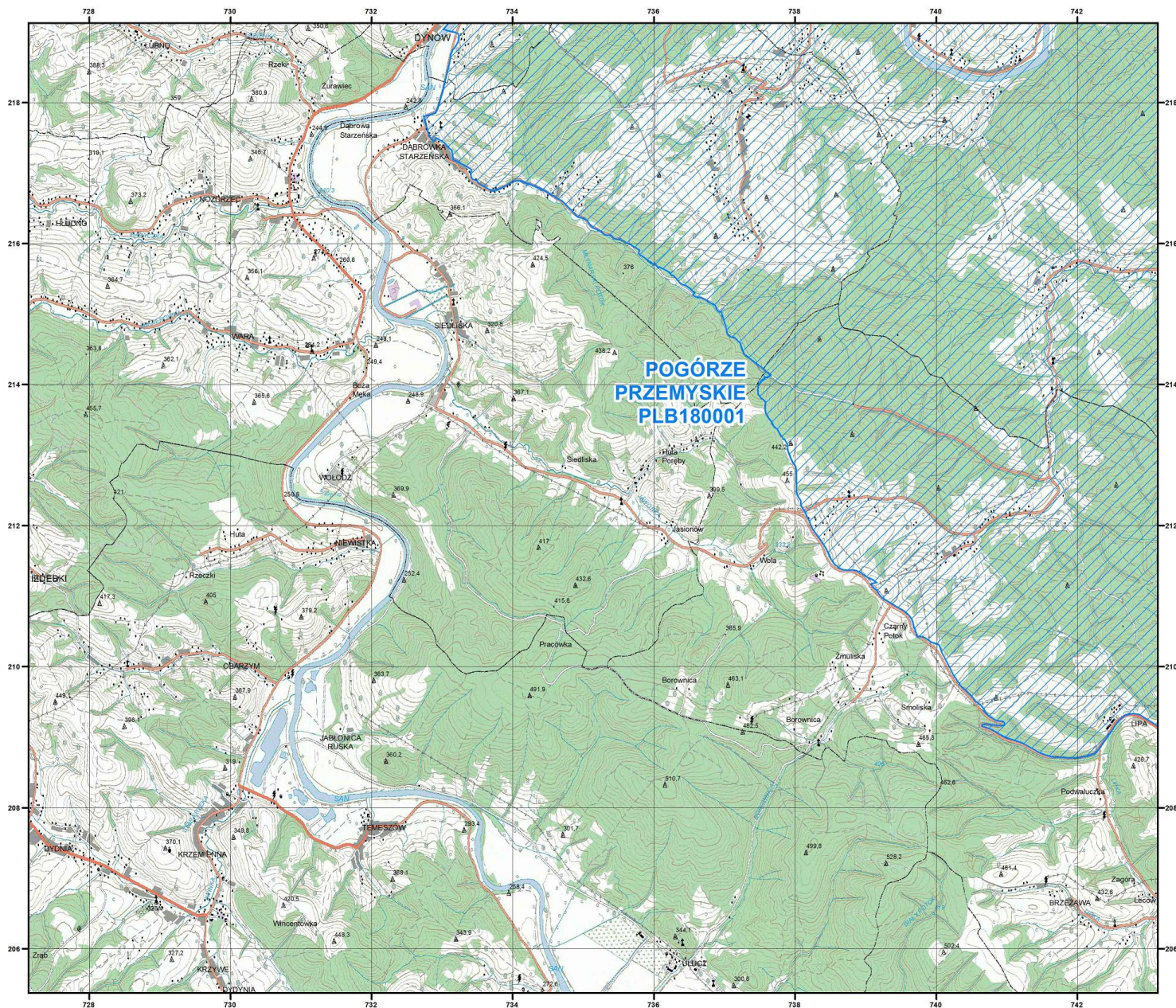


Aktualność danych: 01.03.2019
Data sporządzenia mapy: 01.03.2019

Układ współrzędnych
płaskich prostokątnych PL-1992
Geodezjny układ odniesienia
EUREF89

- PLB180001
Pogórze Przemyskie
- obszar specjalnej ochrony ptaków
 - sąsiadujące obszary specjalnej ochrony ptaków





Natura 2000

Obszary Specjalnej Ochrony Ptaków



PLB180001 Pogórze Przemyskie

arkusz 4 / 8


Skala 1 : 50 000




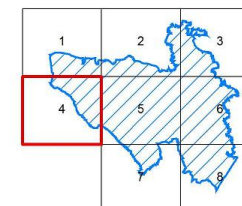
Aktualność danych: 01.03.2019
Data sporządzenia mapy: 01.03.2019

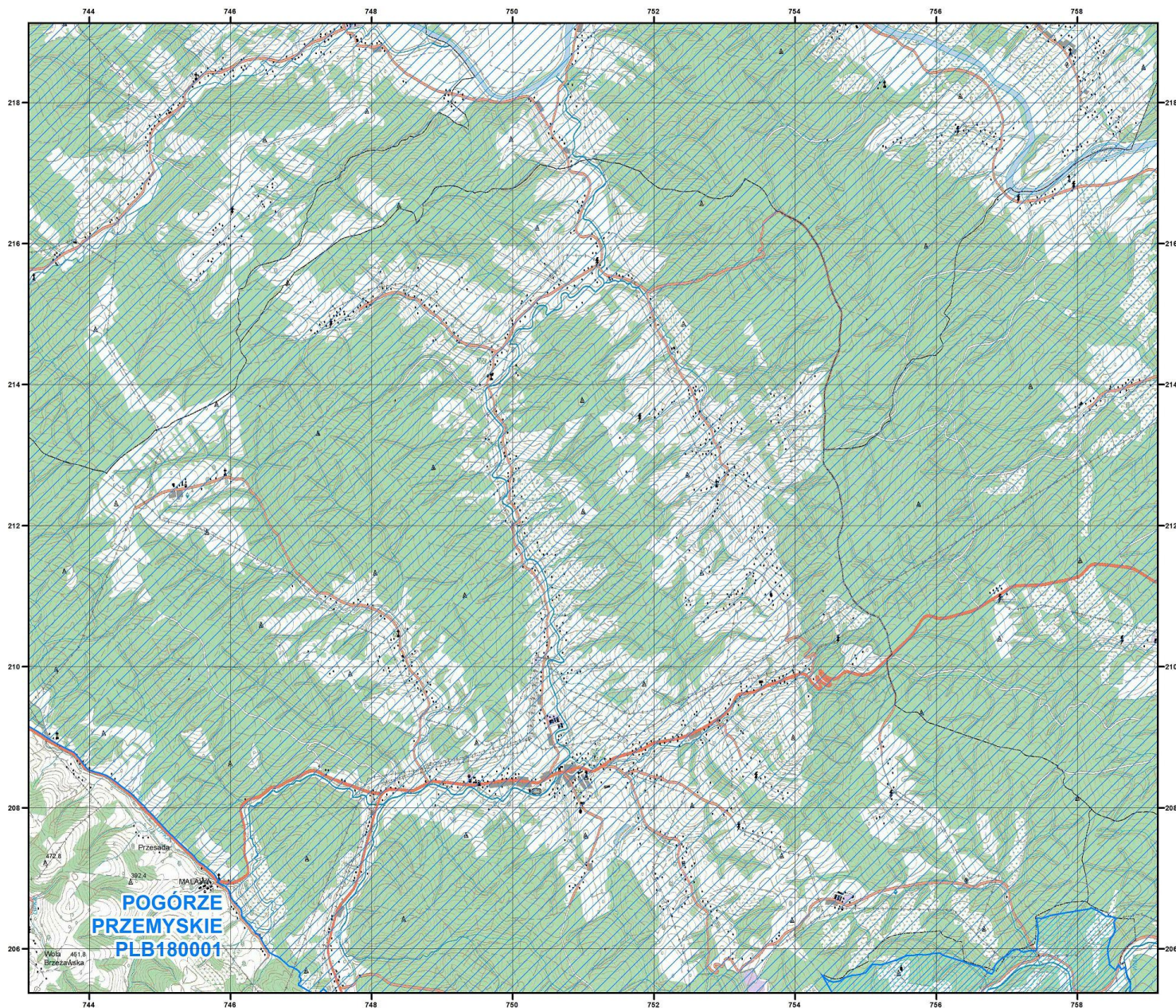
Układ współrzędnych
płaskich prostokątnych PL-1992
Geodezyjny układ odniesienia
EUREF89

PLB180001
Pogórze Przemyskie

 obszar specjalnej ochrony
ptaków

 sąsiadujące obszary specjalnej
ochrony ptaków





Natura 2000

Obszary Specjalnej Ochrony Ptaków



PLB180001 Pogórze Przemyskie

arkusz 5 / 8


Skala 1 : 50 000




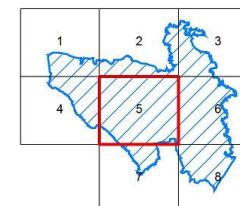
Aktualność danych: 01.03.2019
Data sporządzenia mapy: 01.03.2019

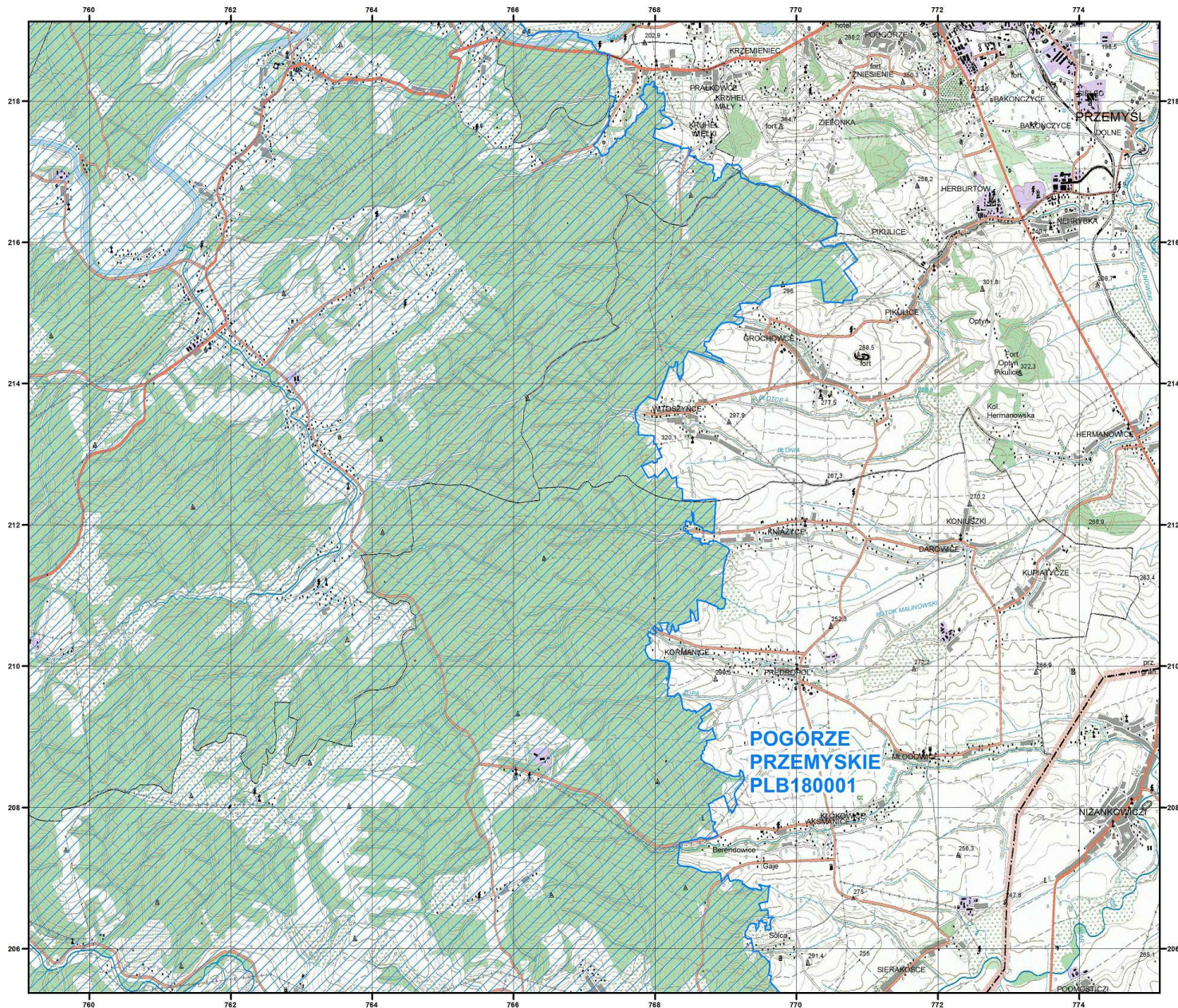
Układ współrzędnych
płaskich prostokątnych PL-1992
Geodezyjny układ odniesienia
EUREF89

PLB180001
Pogórze Przemyskie

 obszar specjalnej ochrony ptaków

 sąsiadujące obszary specjalnej ochrony ptaków





Natura 2000

Obszary Specjalnej Ochrony Ptaków



PLB180001 Pogórze Przemyskie

arkusz 6 / 8


Skala 1 : 50 000




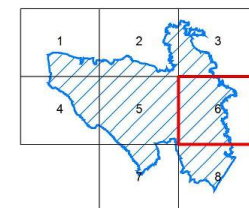
Aktualność danych: 01.03.2019
Data sporządzenia mapy: 01.03.2019

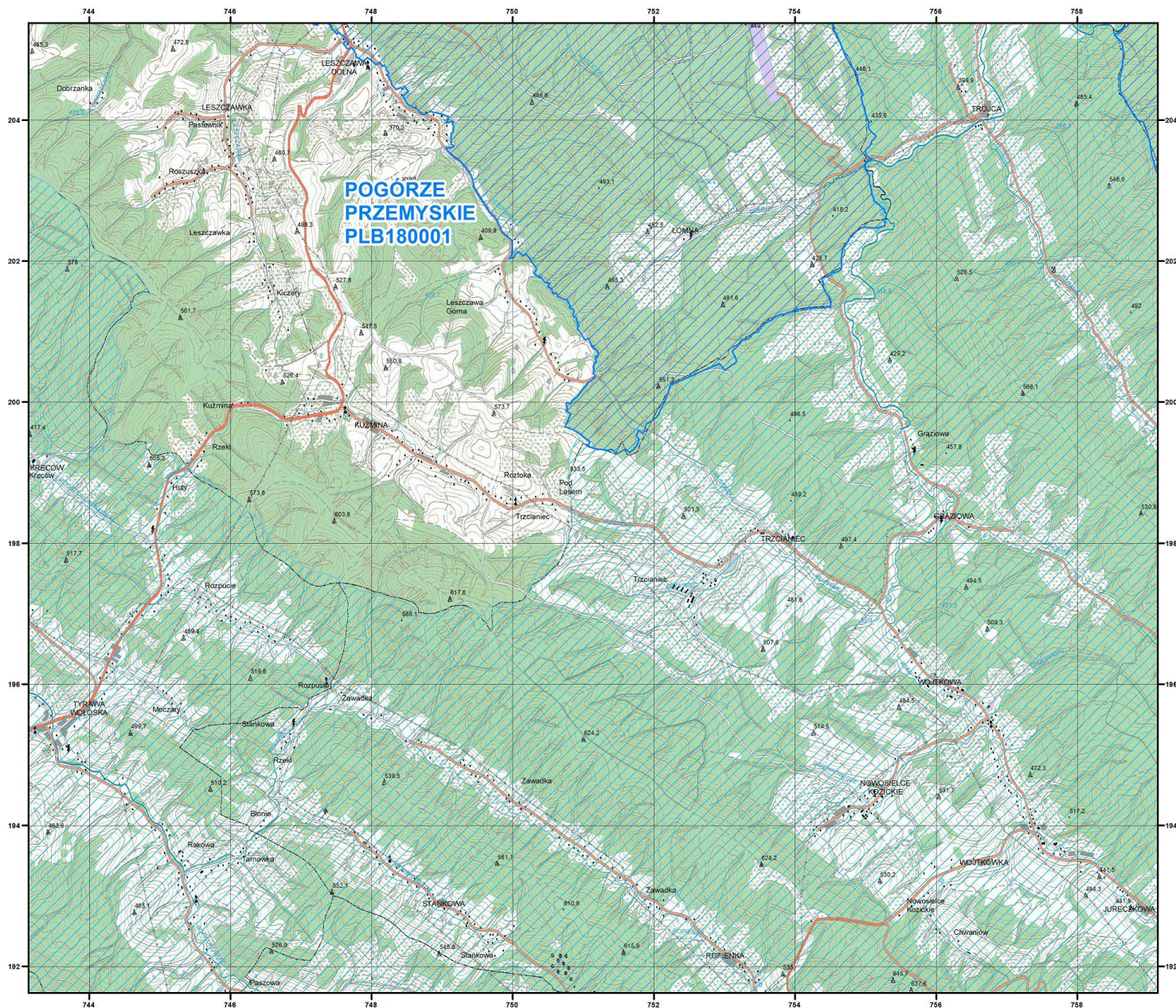
Układ współrzędnych
płaskich prostokątnych PL-1992
Geodezyjny układ odniesienia
EUREF89

PLB180001
Pogórze Przemyskie

 obszar specjalnej ochrony ptaków

 sąsiadujące obszary specjalnej ochrony ptaków





Natura 2000

Obszary Specjalnej Ochrony Ptaków



PLB180001 Pogórze Przemyskie



arkusz 7 / 8

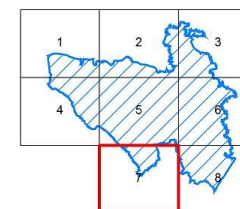
Skala 1 : 50 000

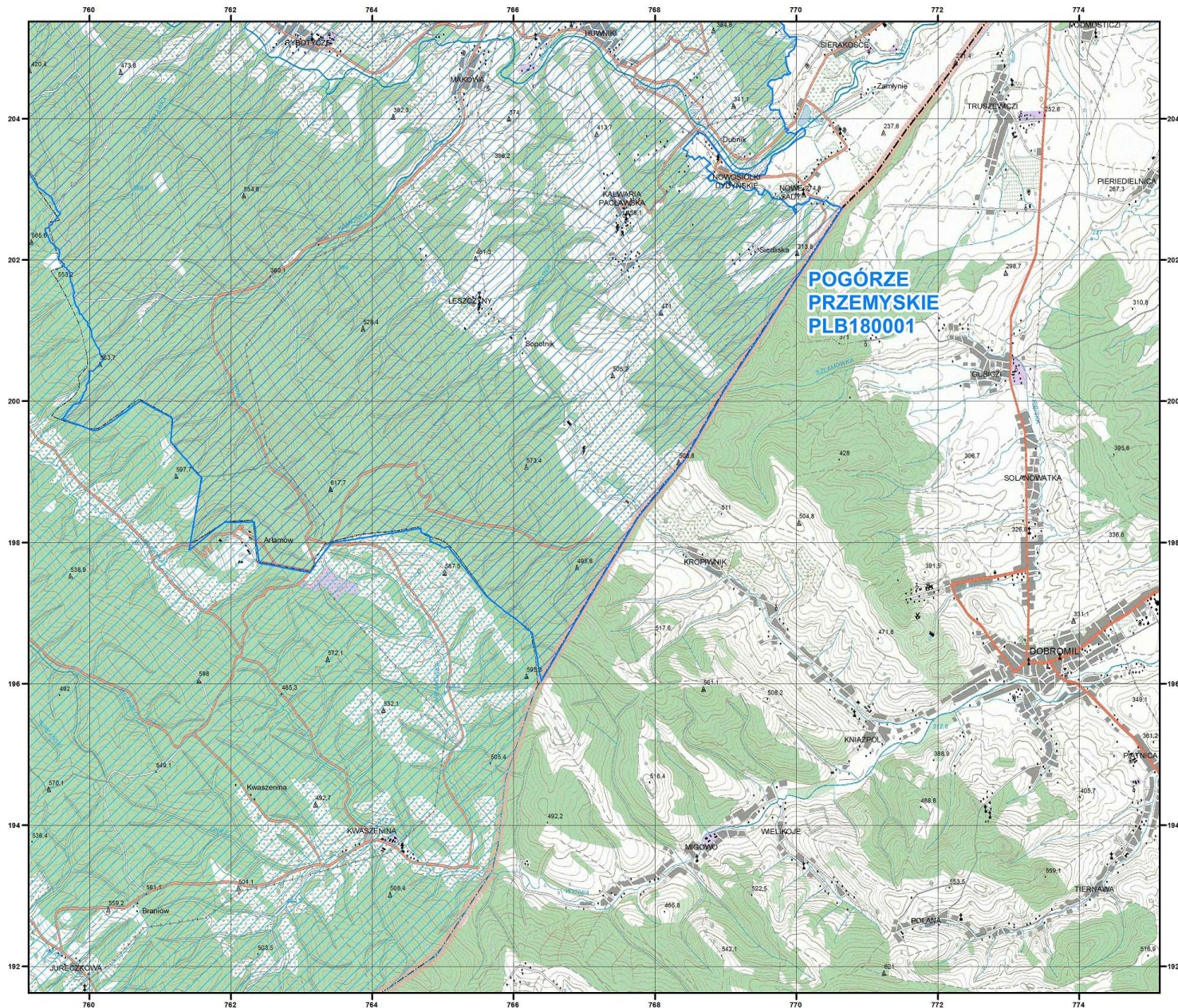


Aktualność danych: 01.03.2019
Data sporządzenia mapy: 01.03.2019

Układ współrzędnych
płaskich prostokątnych PL-1992
Geodezyjny układ odniesienia
EUREF89

- PLB180001
Pogórze Przemyskie
-  obszar specjalnej ochrony ptaków
 -  sąsiadujące obszary specjalnej ochrony ptaków





Natura 2000
Obszary Specjalnej Ochrony Ptaków



PLB180001
Pogórze Przemyskie



arkusz 8 / 8

Skała 1 : 50 000



Aktualność danych: 01.03.2019
Data sporządzenia mapy: 01.03.2019

Układ współrzędnych
płaskich prostokątnych PL-1992
Geodezjny układ odniesienia
EUREF89

- PLB180001
Pogórze Przemyskie
-  obszar specjalnej ochrony ptaków
 -  sąsiadujące obszary specjalnej ochrony ptaków

