

Natura 2000

Obszary Specjalnej Ochrony Ptaków



PLB100003 Doliny Przysowy i Słudwi

arkusz 1 / 3


Skala 1 : 50 000




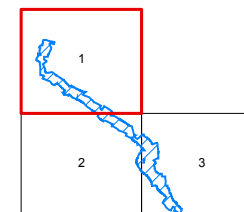
Aktualność danych: 20.12.2016
Data sporządzenia mapy: 20.12.2016

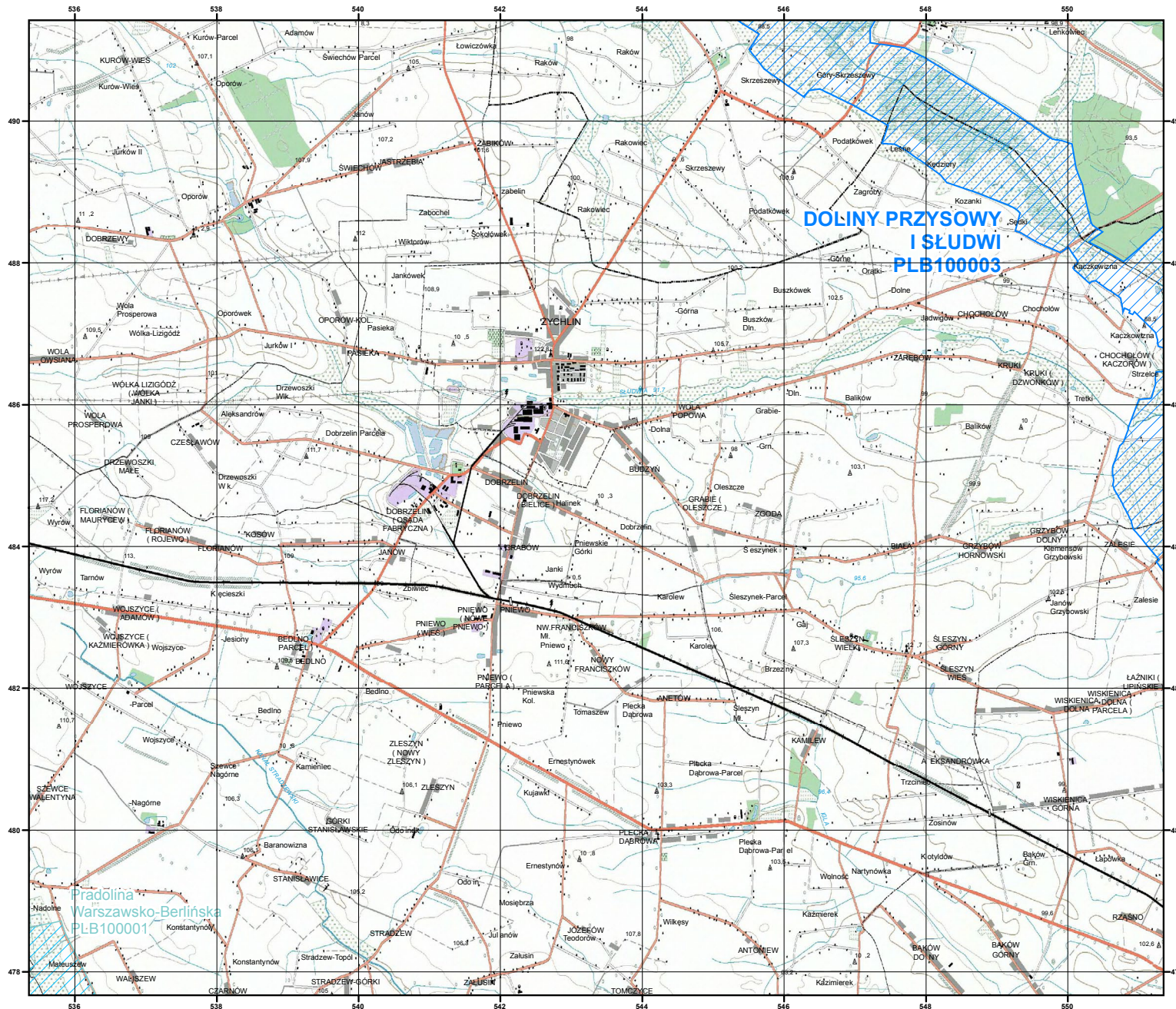
Układ współrzędnych
płaskich prostokątnych PL-1992
Geodezyjny układ odniesienia
EUREF89

PLB100003
Doliny Przysowy i Słudwi

 obszar specjalnej ochrony
ptaków

 sąsiadujące obszary specjalnej
ochrony ptaków





Natura 2000
Obszary Specjalnej Ochrony Ptaków



PLB100003
Doliny Przysowy i Słudwi

arkusz 2 / 3

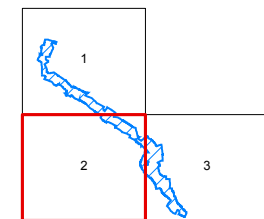
Skala 1 : 50 000

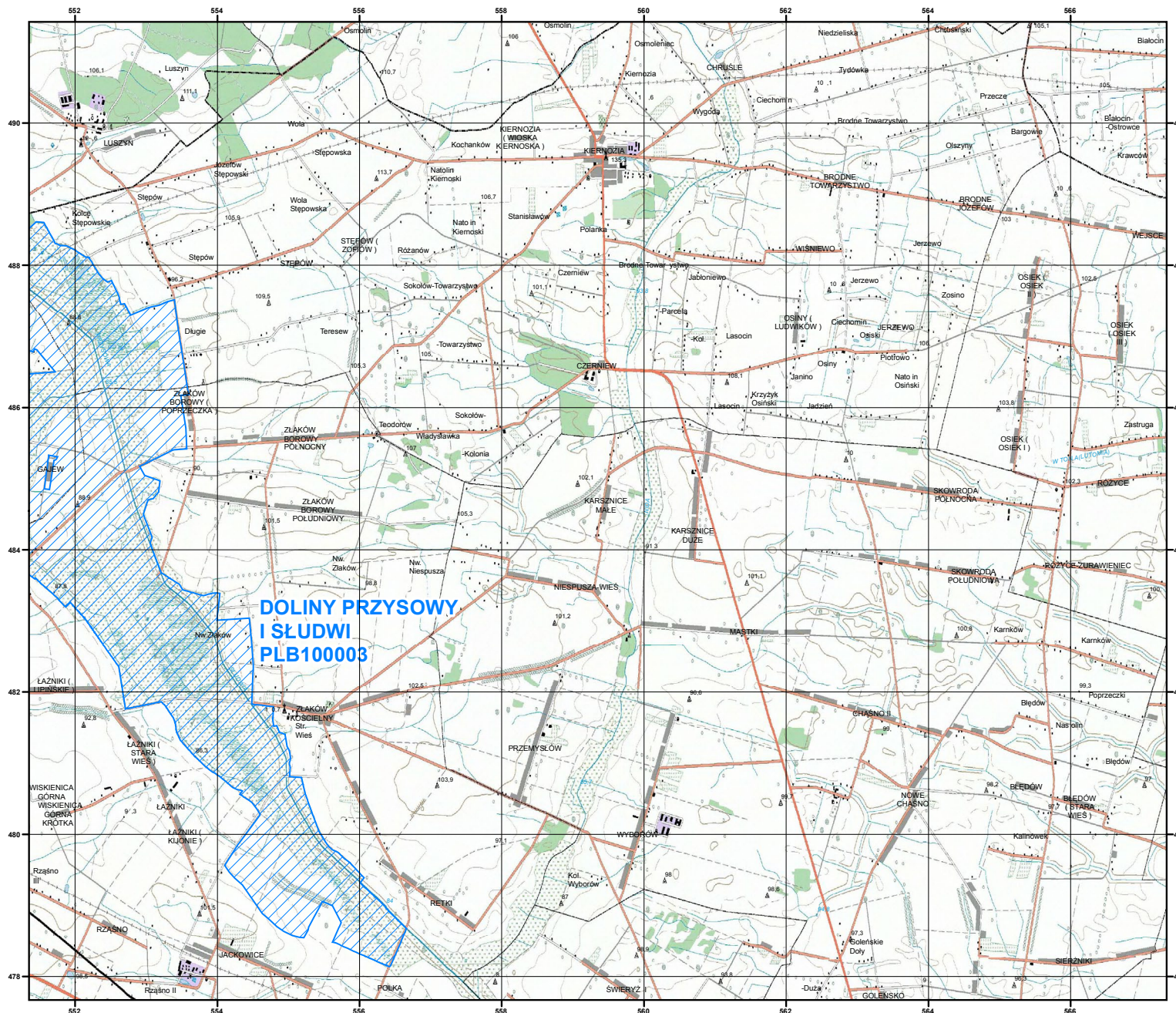


Aktualność danych: 20.12.2016
Data sporządzenia mapy: 20.12.2016

Układ współrzędnych
płaskich prostokątnych PL-1992
Geodezyjny układ odniesienia
EUREF89

- PLB100003
Doliny Przysowy i Słudwi
- obszar specjalnej ochrony ptaków
 - sąsiadujące obszary specjalnej ochrony ptaków





Natura 2000
Obszary Specjalnej Ochrony Ptaków



PLB100003
Doliny Przysowy i Słudwi



arkusz 3 / 3

Skala 1 : 50 000



Aktualność danych: 20.12.2016
Data sporządzenia mapy: 20.12.2016

Układ współrzędnych
płaskich prostokątnych PL-1992
Geodezyjny układ odniesienia
EUREF89

- PLB100003
Doliny Przysowy i Słudwi
-  obszar specjalnej ochrony ptaków
 -  sąsiadujące obszary specjalnej ochrony ptaków

