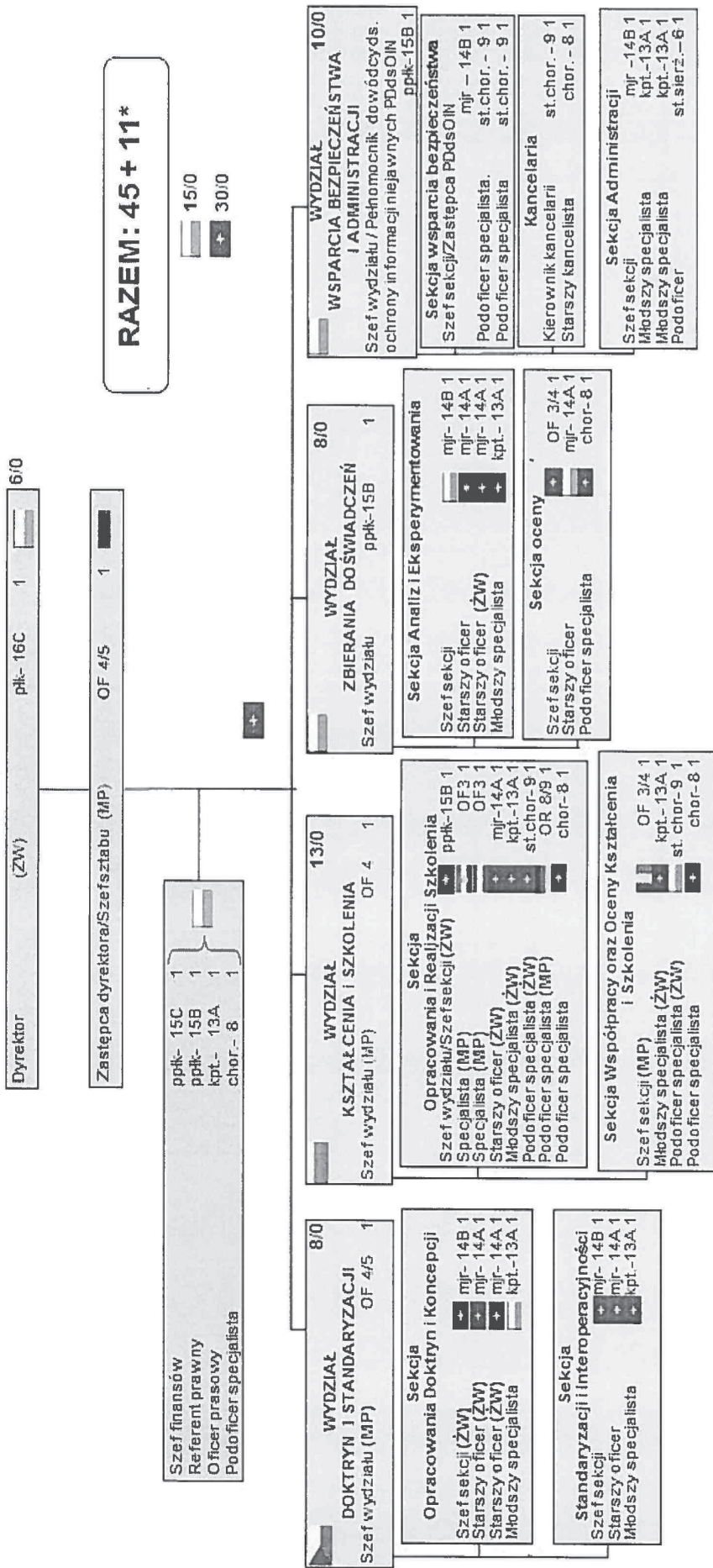


STRUKTURA NATO MP COE



RAZEM: 45 + 11*

15/0
+ 30/0

* w tym stanowiska cywilne w wykazie dodatkowym do etatu OZ JFTC
- na stanowiska wojskowe mogą być wyznaczani pracownicy cywilni
- flagi NATO wskazują stanowiska otwarte dla innych Państw