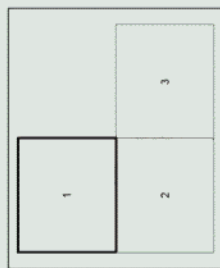






PLB100003
Doliny Przysowy i Studwi
arkusz 1/3

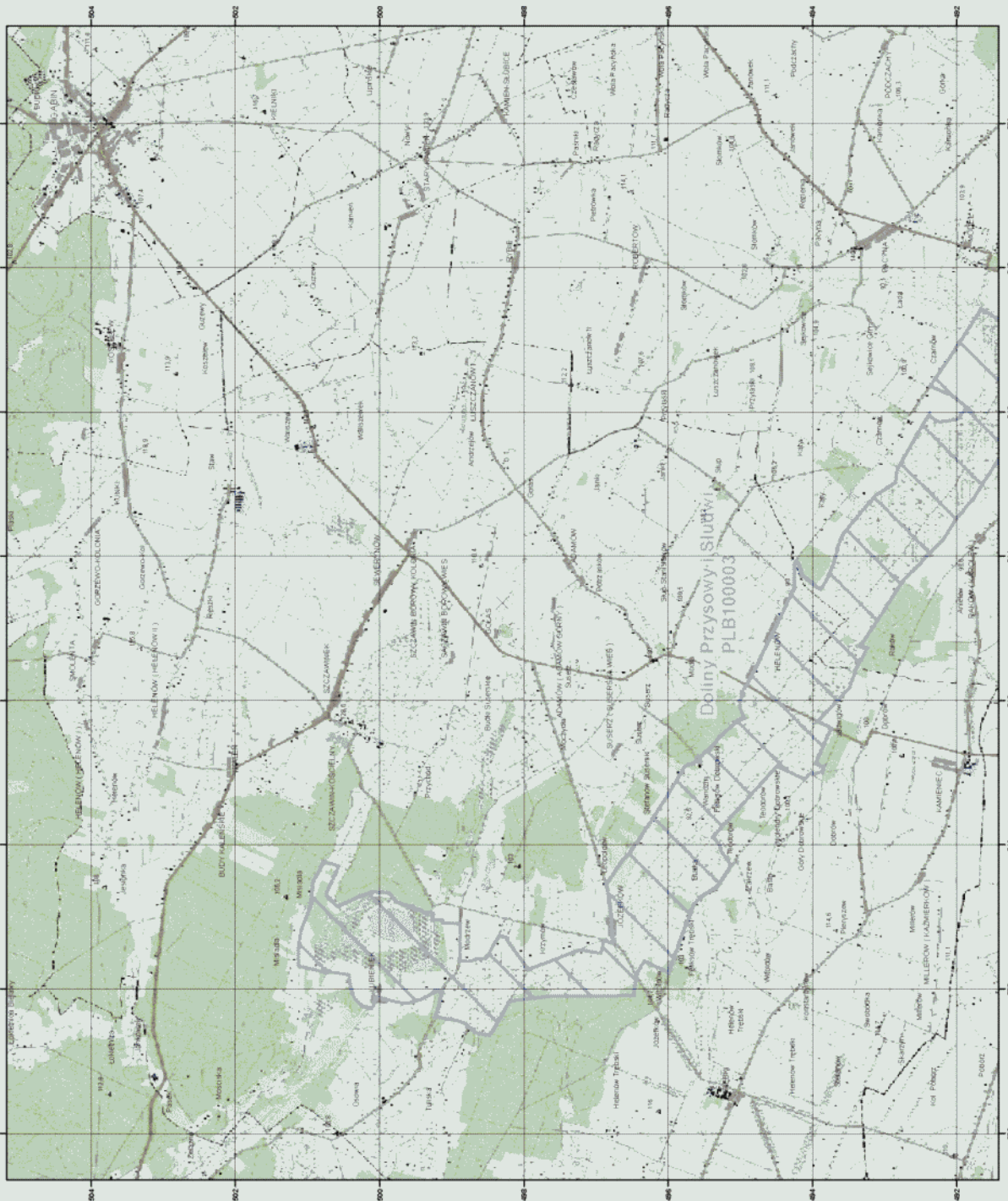


-  projektowany obszar specjalnej ochrony ptaków
-  sąsiadujący obszar specjalnej ochrony ptaków

Liczbę miejscowych obszarów przyrodniczych 1992
Geodetyczny układ odniesienia EUROCEF-89

Projekt topograficzny: VMtp, Level 2
Wykonawca: Eksploatacja, Gospodarka, Geodazja i Teledystryka
Erycja 2012

Opracowane: Generalna Dyrekcja Ochrony Środowiska
stan na VII 2011



Projektowane Obszary
Specjalnej Ochrony Ptaków
Natura 2000



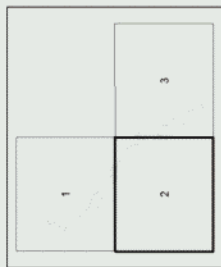
Ministerstwo
Ochrony Środowiska
i Zasobów Naturalnych

Generalna Dyrekcja Ochrony Środowiska

PLB100003

Doliny Przystawy i Słudwi

arkusz 2/3



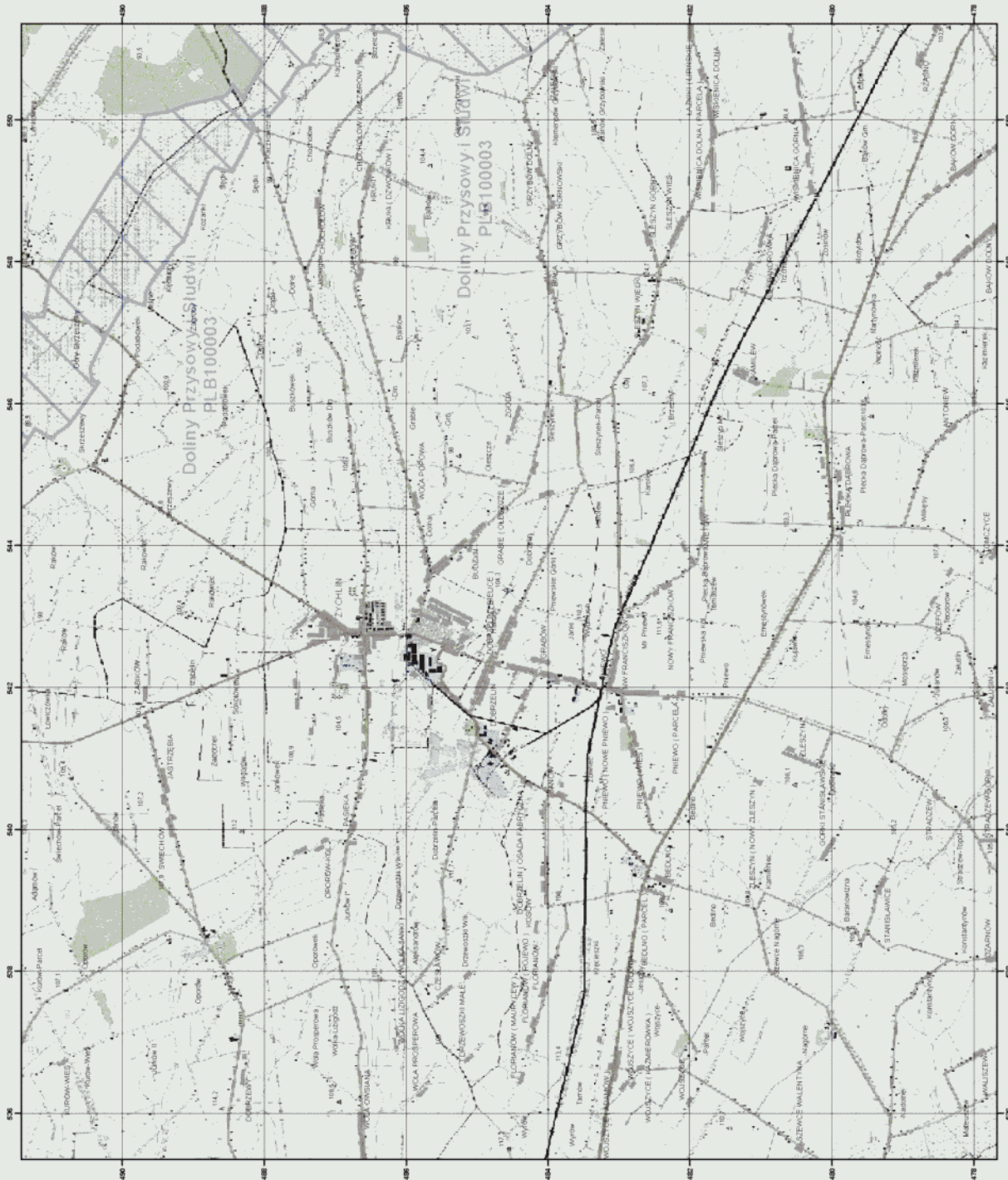
projektowany obszar
specjalnej ochrony ptaków

sasiadujący obszar specjalnej
ochrony ptaków

Układ współrzędnych płaskich przystosowanych 1992
Geocentryczny układ odniesienia EUREF-89

Podkład topograficzny: Mapa Level 2
Wykonawca: Wzrostowy Ośrodek Geodezji i Telematyki
Erycja 2002

Opracowanie: Generalna Dyrekcja Ochrony Środowiska
stan na VII 2011

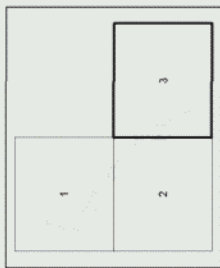




Projektowane Obszary
Specjalnej Ochrony Ptaków
Natura 2000



Generalna Dyrekcja Ochrony Środowiska

PLB100003
Doliny Przyssowy i Studwi
arkusz 3/3



-  projektowany obszar specjalnej ochrony ptaków
-  sąsiadujący obszar specjalnej ochrony ptaków

Układ współrzędnych płaskich: prostokątnych 1992

Geodezyjny Układ odniesienia EURLREF-89

Podkład topograficzny: Mapa Level 2

Wydawnictwo: Olszanów-Geodazyjny i Topograficzny

Edycja: 2002

Opisane przez Generalną Dyrekcję Ochrony Środowiska

stan na VI 2011

