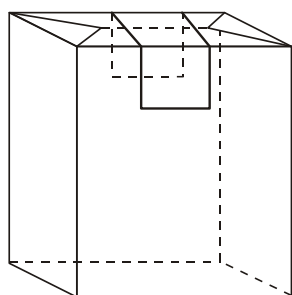


Rys. 1

**Rysunek 1** przedstawia sposób umocowania odpowiednim klejem banderoli:

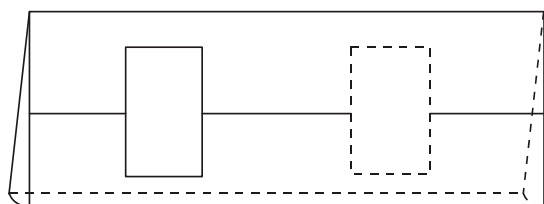
- podatkowej o wymiarach 45 x 22 mm bezpośrednio na twardej opakowaniu jednostkowym papierosów (pod celofanem), u góry z tyłu i z boku opakowania, w kształcie litery „L” położonej poziomo do wysokości opakowania,
- legalizacyjnej o wymiarach 45 x 22 mm na twardej opakowaniu jednostkowym papierosów u góry z tyłu i z boku opakowania jednostkowego papierosów, w kształcie litery „L” położonej poziomo do wysokości opakowania. Banderola legalizacyjna nanoszona jest na istniejący stan opakowania jednostkowego.



Rys. 2

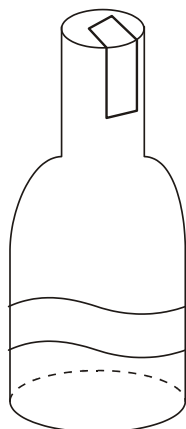
**Rysunek 2** przedstawia sposób umocowania odpowiednim klejem banderoli:

- podatkowej o wymiarach 45 x 22 mm bezpośrednio na miękkim opakowaniu jednostkowym papierosów (pod celofanem, o ile występuje) od góry opakowania, w kształcie odwróconej litery „U”,
- legalizacyjnej o wymiarach 45 x 22 mm na miękkim opakowaniu jednostkowym od góry opakowania, w kształcie odwróconej litery „U”. Banderola legalizacyjna nanoszona jest na istniejący stan opakowania jednostkowego.



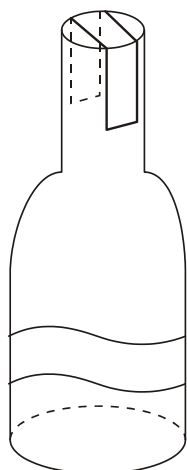
Rys. 3

**Rysunek 3** przedstawia sposób umocowania odpowiednim klejem banderoli podatkowej i legalizacyjnej, o wymiarach 45 x 22 mm, bezpośrednio na opakowaniu jednostkowym. Banderola powinna być nałożona w kształcie litery „I”, pionowo na zamknięciu opakowania, równoległe do krótszego boku opakowania po jego prawej lub lewej stronie.



Rys. 4

**Rysunek 4** przedstawia sposób umocowania odpowiednim klejem banderoli podatkowej i legalizacyjnej, o wymiarach 50 x 12 mm, bezpośrednio na opakowaniu jednostkowym (butelce) wyrobu spirytusowego o pojemności (zawartości) do 0,2 l włącznie oraz banderoli podatkowej i legalizacyjnej, o wymiarach 90 x 16 mm, bezpośrednio na opakowaniu jednostkowym (butelce) wyrobu spirytusowego o pojemności (zawartości) powyżej 0,2 l (od góry na zamknięciu i szyjce opakowania, w kształcie odwróconej litery „L”), z tym że napis „MINISTERSTWO FINANSÓW RP ZNAK AKCYZY PODAT.-KRAJ.” (odpowiednio do rodzaju banderoli) zawarty na marginesie banderoli znajduje się na nakrętce opakowania.



Rys. 5

**Rysunek 5** przedstawia sposób umocowania odpowiednim klejem banderoli podatkowej i legalizacyjnej, o wymiarach 110 x 14 mm, bezpośrednio na opakowaniu jednostkowym (butelce) wyrobu winiarskiego o pojemności (zawartości) do 0,5 l włącznie oraz banderoli podatkowej i legalizacyjnej, o wymiarach 160 x 16 mm, bezpośrednio na opakowaniu jednostkowym (butelce) wyrobu winiarskiego o pojemności (zawartości) powyżej 0,5 l (od góry na zamknięciu i szyjce opakowania, w kształcie odwróconej litery „U”).