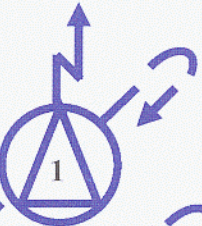
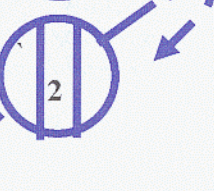




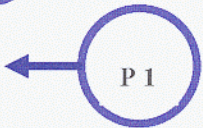
- **służby dyżurne i siły ochronne** (**OD** – oficer dyżurny, **W** – warta, **DP** – dyżurny parku sprzętu technicznego, **DB** – dyżurny biura przepustek, **DT** – dyżurny punktu kontrolnego terenu technicznego, **PK** – podoficer dyżurny kompanii/baterii, **DS** – dowódca pogotowia ppoż)



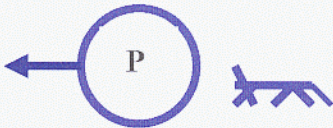
- rejon posterunku stałego trzyczmiennego **nr 1** (z radiotelefonem)



- rejon posterunku stałego dwuzmiennego **nr 2** (bez radiotelefonu)



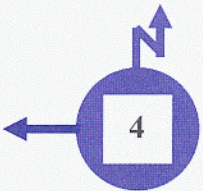
- posterunek ruchomy lub patrol **nr 1** (**P** – pieszy, **S** – na samochodzie, **M** – na motocyklu lub motorowerze, **R** – na rowerze, bez radiotelefonu)



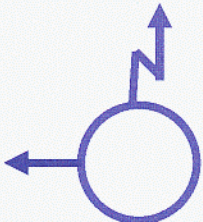
- patrol z psem wartowniczym (obronnym)



- rejon posterunku psa wartowniczego (obronnego)



- posterunek ruchomy lub patrol (**nr 4**) z radiotelefonem wystawiany doraźnie oraz podczas osiągnięcia WSGB



- posterunek ruchomy (patrol) z radiotelefonem



- ogrodzenie



- brama



- furtka



- szlaban (zapora)



- drzwi



- drzwi objęte systemem kontroli dostępu (SKD)



- kołowrotek SKD



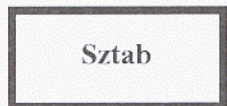
- bramka SKD



- wieża wartownicza



- punkt oświetlenia zewnętrznego



- chroniony budynek



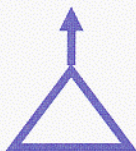
- urządzenie alarmowe stosowane w ochronie zewnętrznej obiektu (budynek)



- urządzenie alarmowe stosowane w ochronie wewnętrznej obiektu (budynek)



- aparat telefoniczny lub miejsce do podłączenia urządzenia rozmówniczego



- radiotelefon bazowy dowódcy warty



- kamera telewizyjna wewnętrzna bez detektora ruchu



- kamera telewizyjna wewnętrzna z detektorem ruchu



- kamera telewizyjna zewnętrzna bez detektora ruchu



- kamera telewizyjna zewnętrzna z detektorem ruchu



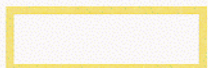
- zapory inżynieryjne (kozły)



- stanowisko ogniowe



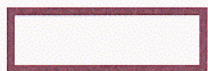
- strefa bezpieczeństwa klasy I



- strefa bezpieczeństwa klasy II



- strefa administracyjna



- rejon szczególnej ochrony



- droga ewakuacji materiałów niejawnych



- rejon ewakuacji materiałów niejawnych